

Fakten & Zahlen 2018



Fakten

Anzahl Entnahmen: 14 799

Anzahl Equipen: 119

Entnahmen auf Equipen: 7 346

Eigenversorgungsgrad Erythrozytenkonzentrate: 61,48 %

Eigenversorgungsgrad Thrombozytenkonzentrate: 80,44 %

Aktive Spender: 9 488

Anzahl Neuspender: 2 488

Anzahl Spenden pro Spender: 1,6

Durchschnittsalter Spender: 44,1 Jahre

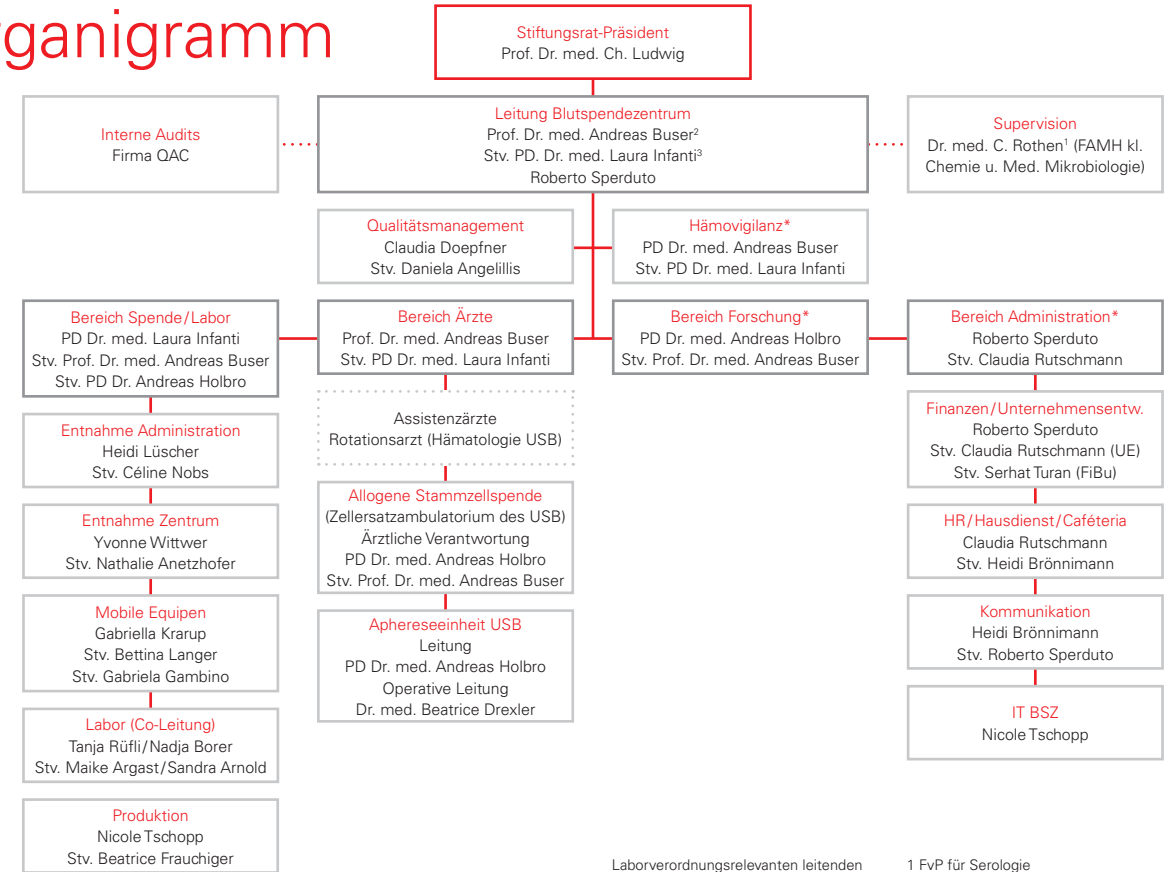
Durchschnittsalter Neuspender: 31,5 Jahre

Spendejubiläen:

25 × 136 50 × 80 75 × 39 100 × 31 125 × 14 150 × 12 175 × 2 200 × 2

225 × 1 250 × 1 300 × 1

Organigramm



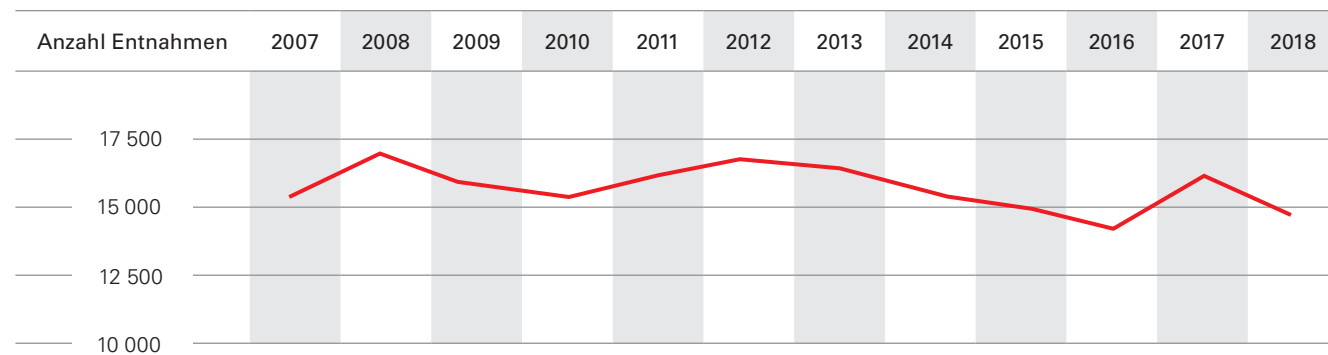
Laborverordnungsrelevanten leitenden
Funktionen: Swissmedic-Bewilligung
für Durchführung mikrobiologischen
Untersuchungen:

1 FvP für Serologie
2 FvP für Transplantations-Serologie
3 FvP für Transfusions-Serologie
* Nicht akkreditierter Bereich.

Entnahmen

Anzahl Entnahmen, Verlauf ab 2006

2006	2007	2008	2009	2010	2011	2012	2013	2014	2015	2016	2017	2018
15422	17029	15976	15711	16227	16608	16491	15954	15409	15013	14733	15683	14799



Entnahmen 2018

	Familie	Fremd
Blutstammzellen	25	11
Knochenmark	10	6

Anzahl kleine Spenderchecks: 12

Anzahl grosse Spenderchecks: 65

Anzahl Donor Lymphocyte Infusion Spenden Vollblut: 3

Anzahl Donor Lymphocyte Infusion Spenden Apherese: 4 (Fremdspender: 0)

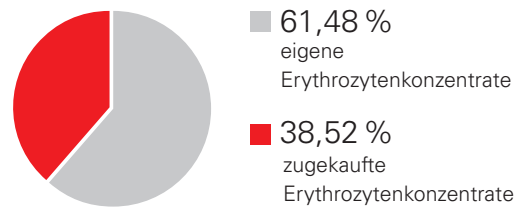
Andere: 3

(Studien-Apheresen sind nicht berücksichtigt)

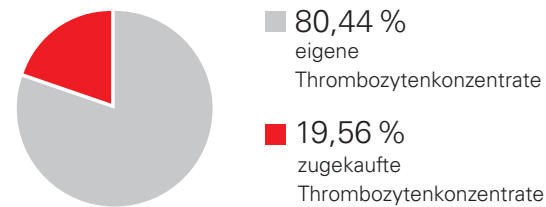
Produkteverbrauch

Produkteverbrauch	2017		2018	
	Anzahl	Anteil in %	Anzahl	Anteil in %
Total Erythrozytenkonzentrate	19 940		19 520	
Eigene Erythrozytenkonzentrate	13 124	65,82	12 001	61,48
Zugekaufte Erythrozytenkonzentrate	6 816	34,18	7 519	38,52
Total Thrombozytenkonzentrate	5 831		5 515	
Eigene Thrombozytenkonzentrate	4 657	79,87	4 436	80,44
Zugekaufte Thrombozytenkonzentrate	1 174	20,13	1 079	19,56

Erythrozytenverbrauch



Thrombozytenverbrauch



Verbrauch an Erythrozytenkonzentraten

2007	2008	2009	2010	2011	2012	2013	2014	2015	2016	2017	2018
25 161	27 626	26 794	26 050	26 600	24 996	23 179	22 325	22 327	21 176	19 940	19 520

Verbrauch an Thrombozytenkonzentraten

2007	2008	2009	2010	2011	2012	2013	2014	2015	2016	2017	2018
3 083	3 054	2 489	2 762	3 824	4 104	4 033	4 618	4 725	5 411	5 831	5 515

Auslieferung externe Spitaler & Praxen

in % Spital	2017			2018		
	EKTotal (nicht bestrahlt und bestrahlt)	Frisch gefrorenes Plasma	TK (pathogen-inaktiviert)	EKTotal (nicht bestrahlt und bestrahlt)	Frisch gefrorenes Plasma	TK (pathogen-inaktiviert)
USB	58,63	91,99	85,32	58,54	92,56	85,84
UKBB	2,47	0,54	3,36	2,37	2,27	4,03
Kantonsspital BL	16,95	3,69	3,33	15,07	2,75	2,83
St. Claraspital	10,09	2,84	3,69	9,92	1,21	4,46
Diverse Lieferadressen	11,86	0,95	4,30	14,10	1,21	2,85